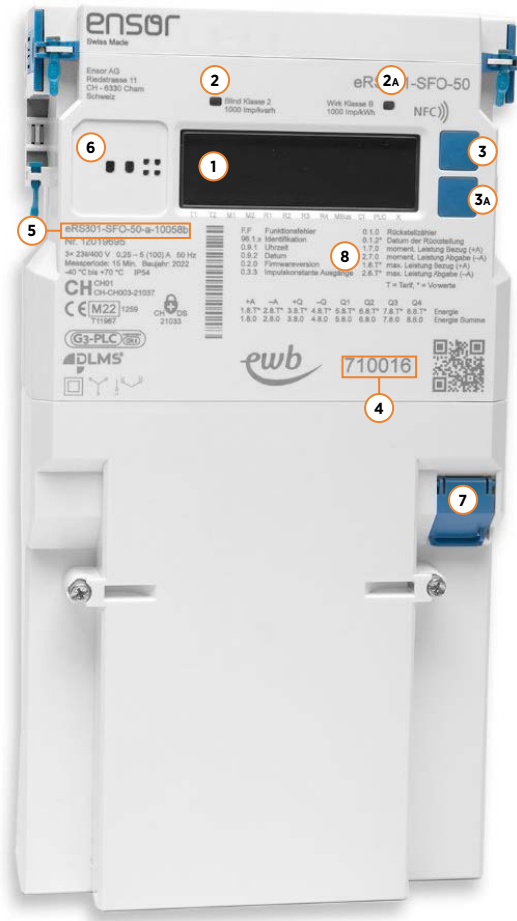


Bedienungsanleitung

Stromzähler Semax Ensor eRS801

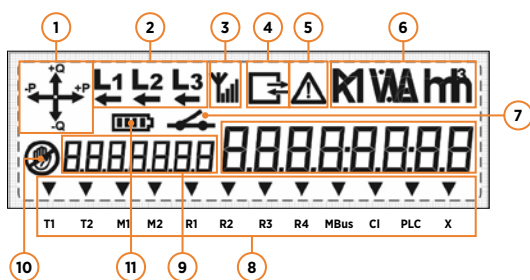


Stromzähler

- 1 Display
- 2 Kontrollleuchten LED
Die Kontrollleuchten blinken schneller, je mehr Energie verbraucht wird.
(2: Blindenergie, 2A: Wirkenergie)
- 3 Anzeigetaste für Display
- 3A Navigationstaste
Die verschiedenen Funktionen der beiden Tasten dienen zum Navigieren innerhalb der Datenanzeige. Sie können damit die gewünschten Werte und Zählerstände anwählen.

Bedienung	Funktion
3a kurz drücken (< 2s)	Aufruf des nächsten Datenwertes
3a lang drücken (> 2s)	Auswahl des Anzeigemodus
Beide Tasten (3+3a) gleichzeitig drücken	Führt zurück in die Betriebsanzeige

- 4 Zählernummer (ewb-Nummer)
- 5 Zählertyp
- 6 Optische Schnittstelle für die Auslesung
- 7 Kundenschnittstelle
(DSMR-P1 mit RJ12-Buchse)
- 8 Zifferblatt Register mit OBIS-Kennzahlen
Register werden auf dem Display mit einer gekürzten OBIS-Kennzahl und dem dazugehörigen Registerwert angezeigt. Die Werte können mithilfe des Ziffernblattes interpretiert und zugeordnet werden.



Display

- 1 Anzeige Energierichtung
Wirkenergie:
→ Kund*in bezieht Strom von ewb
← Kund*in gibt Strom an ewb ab
Blindenergie:
↑+0 -0↓ hat keinen Einfluss auf die Verrechnung
- 2 vorhandene Phasen
- 3 Signalstärke Mobilfunk
- 4 Kommunikation
- 5 Alarm und/oder Bedarfsüberschreitung
- 6 Multienergie-Messeinheiten
(Strom, Wasser, Fernwärme, Gas)
- 7 Relais-Einstellungen
- 8 Pfeile zeigen an, was aktiv ist
T1/T2: Tarif
M1/M2: Leistungstarif Informationen
R1-R4: Relais
MBus: Kommunikation über Kabel
CI: Uhr ungültig, blinken
PLC: Verbindung zu Datenkonzentratoren
X: Herstellermodus ein
- 9 OBIS-Code
- 10 Manipulation
- 11 Ladezustand Batterie

Abgabe oder Bezug? Eine Frage der Perspektive.

Strom kann grundsätzlich in zwei Richtungen durch Ihren Zähler fließen (+P/-P). Schalten Sie zum Beispiel Ihren Backofen ein, fließt der Strom aus dem Stromnetz zu Ihrem Ofen. Aus Ihrer Perspektive ist das ein Bezug von Strom. Aus der Sicht von Energie Wasser Bern ist derselbe Vorgang hingegen eine Abgabe, weil Strom aus dem Netz abgegeben wird.

Das gleiche Prinzip gilt im umgekehrten Fall: Ihre Fotovoltaikanlage produziert zu viel Strom und Sie speisen diesen ins Stromnetz ein. Aus Ihrer Perspektive ist dies eine Abgabe, aus Sicht von Energie Wasser Bern hingegen ein Bezug. Bei der Beschreibung der Energierichtung ist also immer entscheidend, aus welcher Perspektive diese erfolgt.

In der vorliegenden Bedienungsanleitung ist die Energierichtung immer aus Sicht der Kundinnen und Kunden beschrieben.

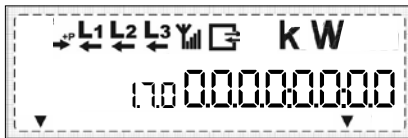
	Kund*in	Energie Wasser Bern
→	Bezug	Abgabe
←	Abgabe	Bezug

Ablesevorgang

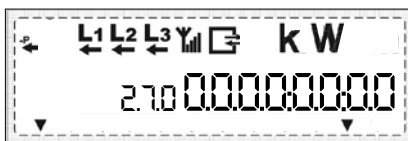
Die Datenanzeige geht nach ca. 1 Minute automatisch in den Betriebsmodus zurück.

Betriebsmodus

1.7.0 (+P) oder 2.7.0 (-P)
(Werte momentane Leistung)



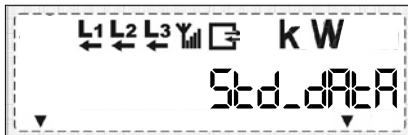
oder



(kurz drücken)



(kurz drücken)



(kurz drücken) (lang drücken)

Die weiteren neun Datenfenster, ProtEEct+Std-dAtA, SEr-dAtA, P.01, P.02, test, CELL ConnEct, SLAUE InStaLL, G3 bAnd CEnA und End sind ewb-interne Angaben.

(2x drücken)

(kurz drücken, um durch die Menüs zu navigieren)



- FF Fehlercode
- 96.11 Eigentumsnummer (ewb-Nummer)
- 0.1.0 Rückstellzähler
- 0.1.2 Rückstellung Zeit/Datum
 - 1x Zeit, 2x Datum
- 0.1.2.xx Letzte Rückstellung Zeit/Datum
 - 1x Zeit, 2x Datum
- 1.6.0 Max. Leistung letzter Monat (+P, Bezug Kund*in)
 - 1x Wert, 2x Zeit, 3x Datum
- 1.6.1 Max. Leistung letzter Monat Tarif 1 (+P, Bezug Kund*in)
 - 1x Wert, 2x Zeit, 3x Datum
- 1.6.2 Max. Leistung letzter Monat Tarif 2 (+P, Bezug Kund*in)
 - 1x Wert, 2x Zeit, 3x Datum
- 2.6.0 Max. Leistung letzter Monat (-P, Abgabe Kund*in)
 - 1x Wert, 2x Zeit, 3x Datum
- 2.6.1 Max. Leistung letzter Monat Tarif 1 (-P, Abgabe Kund*in)
 - 1x Wert, 2x Zeit, 3x Datum
- 2.6.2 Max. Leistung letzter Monat Tarif 2 (-P, Abgabe Kund*in)
 - 1x Wert, 2x Zeit, 3x Datum
- 1.8.0 Wirkenergie Total (+A, Bezug Kund*in)
- 1.8.1 Wirkenergie Tarif 1 (+A, Bezug Kund*in)
- 1.8.2 Wirkenergie Tarif 2 (+A, Bezug Kund*in)
- 2.8.0 Wirkenergie Total (-A, Abgabe Kund*in)
- 2.8.1 Wirkenergie Tarif 1 (-A, Abgabe Kund*in)
- 2.8.2 Wirkenergie Tarif 2 (-A, Abgabe Kund*in)
- 3.8.0 Blindenergie Summe (+R)
- 3.8.1 Blindenergie Tarif 1 (+R)
- 3.8.2 Blindenergie Tarif 2 (+R)
- 4.8.0 Blindenergie Summe (-R)
- 4.8.1 Blindenergie Tarif 1 (-R)
- 4.8.2 Blindenergie Tarif 2 (-R)
- 5.8.0 Blindenergie Summe (Q1)
- 5.8.1 Blindenergie Tarif 1 (Q1)
- 5.8.2 Blindenergie Tarif 2 (Q1)
- 6.8.0 Blindenergie Summe (Q2)
- 6.8.1 Blindenergie Tarif 1 (Q2)
- 6.8.2 Blindenergie Tarif 2 (Q2)
- 7.8.0 Blindenergie Summe (Q3)
- 7.8.1 Blindenergie Tarif 1 (Q3)
- 7.8.2 Blindenergie Tarif 2 (Q3)
- 8.8.0 Blindenergie Summe (Q4)
- 8.8.1 Blindenergie Tarif 1 (Q4)
- 8.8.2 Blindenergie Tarif 2 (Q4)
- 0.9.1 Aktuelle Uhrzeit
- 0.9.2 Aktuelles Datum
- 0.3.3 Impulskonstante Ausgang Wirkenergie
- 96.1.4 Parametrier ID
- End Ende